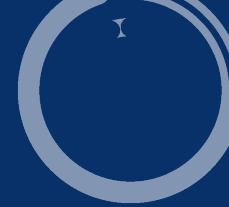


29.12.2015  
Week: -1



# DIPLOMADO Dirección de Proyectos BIM-LEAN

**20%**  
**DESCUENTO PRONTO PAGO**

Aparta tú lugar con **150 USD** Y elije cómodos pagos semanales o quincenales

**INICIO**

**Lunes  
1 Marzo  
2021**

Dirige tus proyectos de construcción eficazmente y en tiempo real.

138 Horas en vivo.





# DIPLOMADO Dirección de Proyectos BIM-LEAN

Implementa tecnología y metodologías para sistematizar y estandarizar los procesos en la construcción.

Conoce los datos e información necesaria a través de indicadores, para generar un dashboard en la nube y conocer en tiempo real el desarrollo de tus proyectos, para una correcta toma de decisiones predictiva.





# DIPLOMADO Dirección de Proyectos BIM-LEAN

## Módulo 1 Introducción a BIM.

- Introducción a BIM
- BIM Management / Desarrollo de PLAN DE EJECUCIÓN BIM
- Normatividad Internacional / ISO 19650
- Metodologías de Implantación BIM
- Trabajo Colaborativo BIM / BIM 360
- Interoperabilidad IFC y simulación
- Estandarización de procesos BIM
- Esquema organizacional BIM /Roles







# DIPLOMADO Dirección de Proyectos BIM-LEAN

## Módulo 2 Modelado BIM /REVIT



- Fundamentos REVIT
- Vistas y configuración de Plantillas
- Modelado Arquitectónico
- Modelado Estructural
- Modelado MEP
- Extracción de Datos/ Tablas de cuantificación.
- Nomenclatura de elementos / Sistemas de clasificación de información
- Gestión de Costes Modelo BIM



[www.sohersabim.com](http://www.sohersabim.com)



Consulta informes aquí





# DIPLOMADO Dirección de Proyectos BIM-LEAN

## Módulo 2 Modelado BIM /ARCHICAD

- Introducción a ARCHICAD
- Inicio de proyecto / Vistas
- Paleta de herramientas del Diseño.
- Modelado Arquitectónico
- Modelado MEP
- Extracción de información modelo BIM
- Imagen Creativa / Fotorender

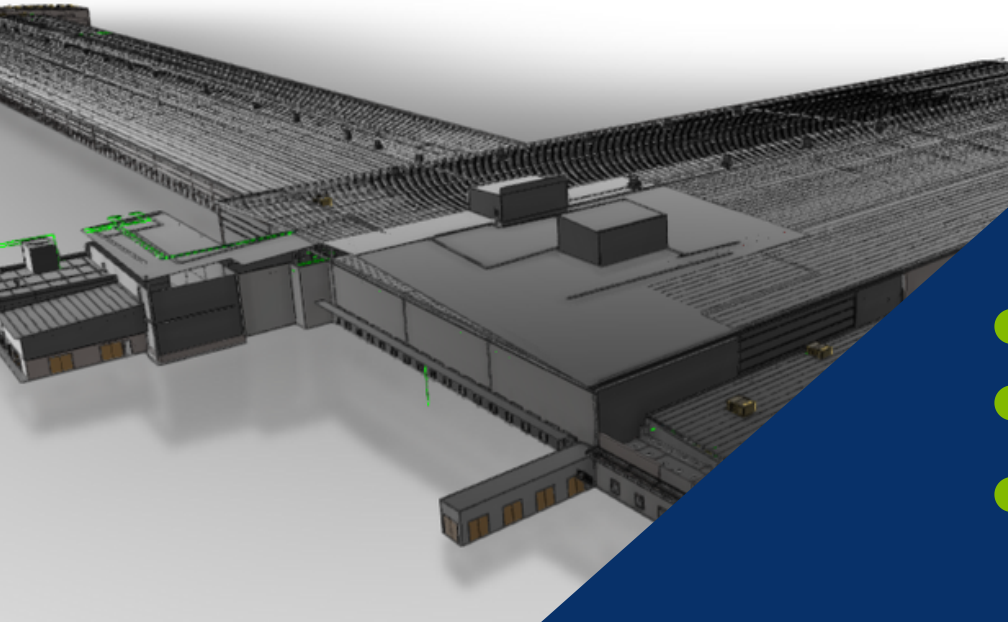




# DIPLOMADO Dirección de Proyectos BIM-LEAN

## Módulo 3 Dirección BIM LEAN

- Introducción a BIM y LEAN
- BIM Management / Introducción al plan de ejecución BIM
- BIM-LEAN-PMI La sinergia ideal / Gestión integral de proyectos de construcción
- Integración BIM y Lean / VDC (Virtual Design and Construction)
- Coordinación de proyectos / Detección de interferencias.



[www.sohersabim.com](http://www.sohersabim.com)



Consulta informes aquí





# DIPLOMADO Dirección de Proyectos BIM-LEAN

- Planeación 4D (Navisworks) / indicadores de desempeño (Valor Ganado, PMI)
- Planeación 4D (SYNCHRO) / Entorno compartido de Datos (BIM 360)
- Lean construction / Last Planner system / Indicadores de desempeño Lean.
- Seguimiento y toma de decisiones a través de un Dashboard en tiempo Real / Análisis de datos (Power BI)

